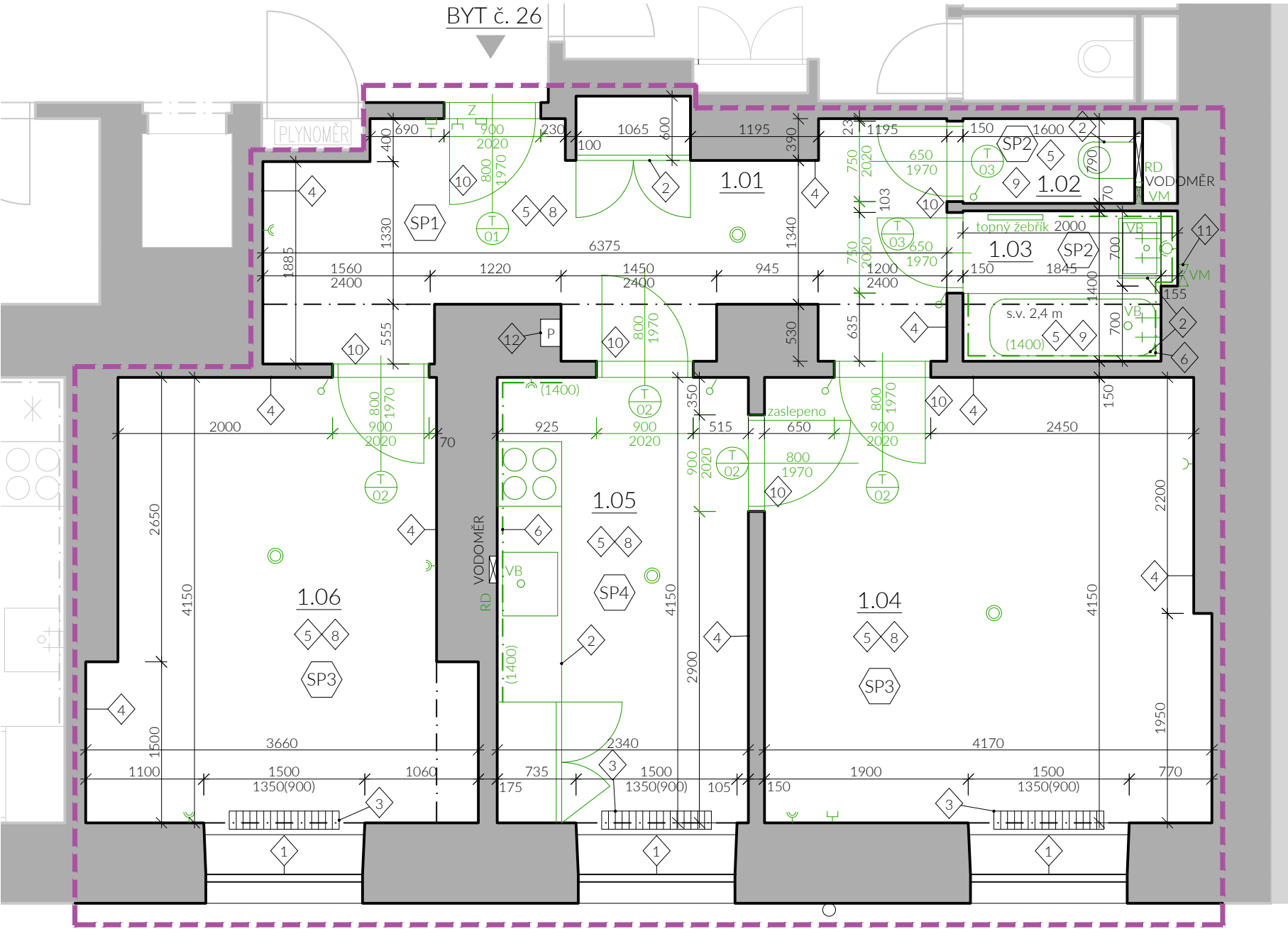


PŮDORYS STÁVAJÍCÍHO STAVU A BOURACÍCH PRACÍ



LEGENDA MATERIÁLŮ

- STÁVAJÍCÍ ZDĚNÉ KONSTRUKCE
- BOURANÉ KONSTRUKCE
- NAVRHOVANÉ KONSTRUKCE
- YMEZENÍ ŘEŠENÉHO BYTU
- HLAVNÍ VSTUP

LEGENDA ZNAČEK

- VB VÝTOKOVÁ BATERIE
- Z ZVONEK
- T TELEFON
- P POJISTKOVÁ SKŘÍŇ
- VM VETRACÍ MŘÍŽKA
- RD REVIZNÍ DVÍŘKA
- Y ZÁSUVKA
- Y DVOJITÁ ZÁSUVKA
- Y DATOVÁ ZÁSUVKA
- Y VYPÍNAČ
- SVĚTLÉ NÁSTĚNNÉ
- SVĚTLÉ STROPNÍ
- OTOPNÉ LITINOVÉ TĚLESO

POPIS BOURACÍCH PRACÍ

Vyklizení a vyčištění celého bytu od stávajícího odpadu a odpadků. Nutno dbát zvýšené opatrnosti a používat vhodné hygienické a ochranné pomůcky!

- Stávající výplně otvorů v obvodových konstrukcích je nutné před započetím prací zakrýt a zabezpečit proti jejich poškození - igelitová fólie + mirelon a OSB desky na parapetech. Po dokončení stavebních prací a odkrytí budou vyčištěny, seřizeny a promazány všechny kování.
- Odstranění veškerých zařízeníacích předmětů z bytové jednotky včetně veškerého interiérového vybavení jako např. zrcadla, věšáky, madla, sušáky na prádlo apod.
- Demontáž stávajících litinových otopných těles. Ty budou během stavebních prací uloženy na bezpečném místě, následně obroušeny, odmaštěny a opatřeny nový nátěrem pro otopná tělesa - 1x základ + 2x krycí ochranný nátěr RAL 1013 krémová bílá. Následně osazení zpět na původní místo.
- Oškrábání stávající malby ze štukové omítky na stěnách, odmaštění podkladu (100%).
- Oškrábání stávající malby ze štukové omítky na stropě včetně fabionů, odmaštění podkladu (100%).
- Osekání keramického obkladu včetně stávajícího cementového lepidla. Výšky obkladů v jednotlivých místnostech jsou patrné z tabulky místností.
- Odstranění veškerých rozvodů ZTI, elektroinstalace a plynu, včetně jejich záchytných systémů, bytového telefonu a zvonku. Odstranění koncových prvků elektroinstalace - osvětlení, zásuvek, vypínačů. Plynoměr - bytová jednotka bude odpojena od plynu, stávající plynoměr bude zaslepen a zaplonbován plynárnami.
- Odstranění nášlapných vrstev podlahových konstrukcí dle legendy místností. Výjimkou je teraco dlažba a vlysové parkety - ty budou ponechány a před dalšími pracemi zakryty geotextilií a OSB deskami. Odstranění nášlapných vrstev bude provedeno až na betonovou podkladní desku, dřevěný záklop nebo vlysové parkety. Odstranění podlahových lišt bude provedeno ve všech místnostech (100%).
- Osekání stávající keramické dlažby včetně obroušení lepidla a odstranění nesoudržných částí podkladního betonu (sanační frézka).
- Výměna vnitřních dřevěných výplní otvorů. Podrobně popsáno v části D.1.1.c_01_Výpis prvků.
- Demontáž větrací mřížky (rozměr cca. 150x250mm) pro vstup odvětrání hygienických místností. Otvor bude ponechán pro protažení nově navrhovaného odvětrávání hygienických místností.
- Demontáž stávající pojistkové skříně, odpojení a výměna stávajícího napájecího kabelu od domovního po bytový jistič včetně vyfrézování drážek a vstupů stropními konstrukcemi, jejich zapravení, zaomítnání, případně zališťování. Podrobně řešeno v části D.1.4.b Elektroinstalace.

LEGENDA MÍSTNOSTÍ

| OZN. | NÁZEV MÍSTNOSTI | PLOCHA m² | SVĚTLÁ VÝŠKA | STĚNY | STROP | PODLAHA |
|--|-----------------|-----------|--------------|-----------------------------------|--------------------------|---|
| 1.01 | PŘEDSÍŇ | 12,35 | 2,60 | SO, DM, KO SOKLÍK (80) | RÁKOSOVÝ PODHLED, SO, DM | SP1: (12,35 m²) - PVC - teraco dlažba - betonová stropní konstrukce |
| 1.02 | WC | 1,26 | 2,55 | SO, DM, KO (1400) | RÁKOSOVÝ PODHLED, SO, DM | SP2: (1,26 m²) - keramická dlažba tl. 10 mm - lepidlo tl. 5 mm - betonová stropní konstrukce |
| 1.03 | KOUPELNA | 2,58 | 2,55 | SO, DM, KO SOKLÍK (80) | RÁKOSOVÝ PODHLED, SO, DM | SP2: (2,58 m²) - keramická dlažba tl. 10 mm - lepidlo tl. 5 mm - betonová stropní konstrukce |
| 1.04 | OBÝVACÍ POKOJ | 17,30 | 2,60 | SO, DM | RÁKOSOVÝ PODHLED, SO, DM | SP3: (17,30 m²) - vlysové parkety - betonová stropní konstrukce |
| 1.05 | KUCHYNĚ | 9,71 | 2,60 | SO, DM, KO (1400), KO SOKLÍK (80) | RÁKOSOVÝ PODHLED, SO, DM | SP4: (9,71 m²) - PVC - cementotřísková deska tl. 20 mm - betonová stropní konstrukce |
| 1.06 | LOŽNICE | 13,36 | 2,60 | SO, DM | RÁKOSOVÝ PODHLED, SO, DM | SP3: (13,36 m²) - vlysové parkety - betonová stropní konstrukce |
| PLOCHA CELKEM: | | 56.56 | | | | |
| SO - SOUVRSTVÍ OMÍTKY (JÁDRO+ŠTUK), DM - DISPERZNÍ MALBA, SDK - SDK PODHLED, KO (výška) - KERAMICKÝ OBKLAD STÁVAJÍCÍ KONSTRUKCE, BOURANÉ KONSTRUKCE | | | | | | |
| Poznámka: Při zaměření a zhodnocení technického stavu bytu, nebyly prováděny destruktivní sondy stávajících nášlapných vrstev a jejich podkonstrukcí. Proto je návrh nového souvrství podlah uvažován pouze za předpokladu přítomnosti materiálů uvedených ve výkresové části PD. Pokud bude při odstraňování souvrství zjištěna odchylka od navrženého stavu je nutné upravit návrh nové skladby podlahové konstrukce. | | | | | | |

POZNÁMKA:

VÝPISY VÝPLNÍ OTVORŮ, ZÁMEČNICKÝCH, KLEMPÍŘSKÝCH A OSTATNÍCH PRVKŮ JSOU UVEDENY V SAMOSTATNÉ PŘÍLOZE (D.1.1.c_DOKUMENTY PODROBNOSTÍ) A JSOU SOUČÁSTÍ TĚTO DOKUMENTACE.

V PŘÍPADĚ NEJASNOSTÍ, NEBO ROZPORU DOKUMENTACE SE SKUTEČNOSTÍ NEPRODLENĚ KONTAKTUJTE PROJEKTANTA!!!

GENERÁLNÍ PROJEKTANT

ARTHEON s.r.o.
malek@artheon.cz | +420774864464 | Křofrova 2619/45, Brno, 616 00 | www.artheon.cz

PROJEKTANT ČÁSTI

Rekonstrukce bytu Botanická 45 - Brno, byt číslo 26

Statutární město Brno, Dominikánské náměstí 196/1, Brno-město, 60200 Brno

Brno [582786]; k.ú.: Veveří [610372], parcela č.: 1660

D.1.1 Architektonicko-stavební řešení

PŮDORYS STÁVAJÍCÍHO STAVU A BOURACÍCH PRACÍ

HP

Ing. Petr Málek

ZODPOVĚDNÝ PROJEKTANT

Ing. Petr Málek

PROJEKTANT

Ing. arch. Jakub Soška

STUPEN

DPS

07/2021

1:50

01